

Neubauprojekt Park Skandynawia 3 in Warschau, Polen

Warschau (Polen), Etagenwohnung zum Kauf

Objekt ID: HW210671



Wohnfläche ca.: **28,77 m²** - Zimmer: 1 - Kaufpreis: **89.041,92 EUR**



Neubauprojekt Park Skandynawia 3 in Warschau, Polen

Objekt ID	HW210671
Objekttypen	Etagenwohnung, Wohnung
Adresse	(Masowien [Mazowieckie]) Warschau Polen
Wohnfläche ca.	28,77 m ²
Zimmer	1
Käuferprovision	4 % zzgl. MwSt.
Sonstige Preisangaben	Hinweis: Bei dem angegebenen Kaufpreis handelt es sich um einen ungefähren Eurobetrag. Der exakte Kaufpreis liegt bei 409.200,00 z?
Kaufpreis	89.041,92 EUR



Objektbeschreibung

Park Skandynawia ist eine Wohnsiedlung, in der jede Wohneinheit mit einer maximalen Tageslichtzufuhr und schönen Ausblicken aus den Fenstern konzipiert wurde. Es handelt sich um ein schlichtes, helles, modernes und gleichzeitig funktionales Anwesen, umgeben von sorgfältig gestaltetem Grün. In der dritten Etappe werden 2 Gebäude von insgesamt 9 Häusern des Projektes fertiggestellt. Für die zwei Neubauten sind 206 Wohnungen von insgesamt rund 900 Wohneinheiten der Anlage geplant.

Ausstattung

Zu den Wohnungen gehören Balkone oder Loggien. Ausgewählte Wohneinheiten besitzen Terrassen. Die Wohnanlage verfügt über einen Spielplatz, Grünflächen in Gemeinschaftsbereichen sowie Fahrradräume, die zur vielfältigen Gestaltung der Freizeitaktivitäten auf dem Gelände beitragen. Für Autofahrer wurde eine Tiefgarage angelegt. Eine Gegensprechanlage und einbruchsresistente Türen gewähren Sicherheit.

Sonstiges

Der Kaufpreis liegt bei 409.200,00 PLN
zzgl. 4% Käuferprovision inkl. der polnischen gesetzl. MwSt.

Alle Angaben beruhen auf Aussagen der Eigentümer bzw. den uns vorliegenden Unterlagen. Für deren Richtigkeit wird keine Haftung übernommen.

ACHTUNG!!! Auf unserer Webseite www.remax.berlin finden Sie zudem viele weitere Immobilienangebote. Dort erwarten Sie unter anderem Mehrfamilienhäuser, Lofts, Grundstücke und Kapitalanlagen.



Lage

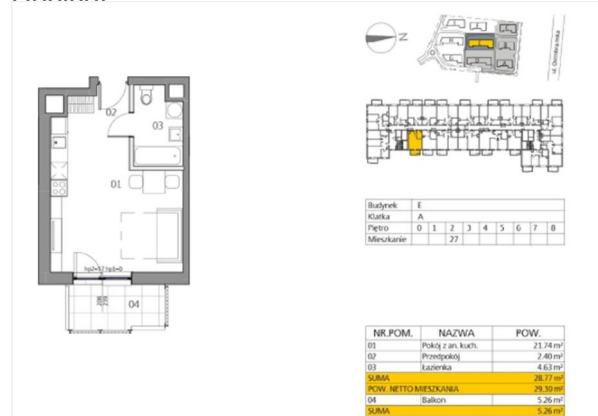
Der rechtsrheinische Teil Warschaus strotzt vor Leben und zeichnet sich durch seine architektonische Entwicklung und eine zunehmende Anzahl an Attraktionen aus. Goc?aw, früher eine Hochhaussiedlung mit hoher Bevölkerungsdichte, hat sich dank nachhaltiger Investitionen zu einem sozialverträglichen Lebensraum entwickelt. Hier finden Sie eine reiche kommerzielle Infrastruktur, ein dichtes Netz von Bildungseinrichtungen und öffentlichen Verkehrsmitteln sowie ein ausgebautes Geflecht von Radwegen und Fahrradverleihstationen. Auch zahlreiche Unterhaltungs- und Erholungsorte wie der Balaton-Park, das Reservat Olszynka Grochowska, der Badestrand Wodnik und der etwas weiter entfernte Skaryszewski-Park, das Powszechny-Theater und das Nationalstadion werten den Standort auf.





Balkon

Ansicht



Grundriss

